

Genetische Marker in der Sojazüchtung

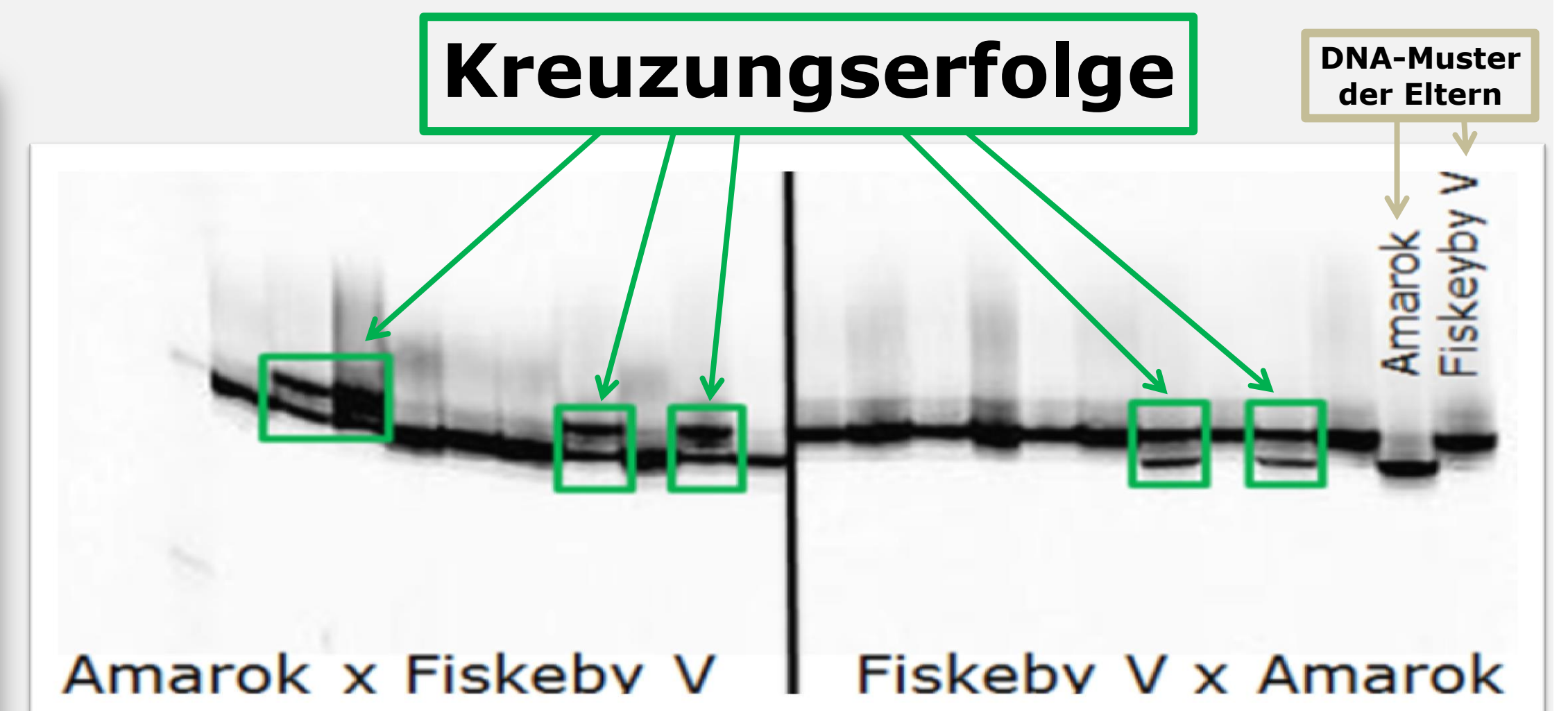
1. LfL entwickelt DNA-Test für Kreuzungsnachweis bei bayerischer Soja



Kreuzung oder Selbstung?



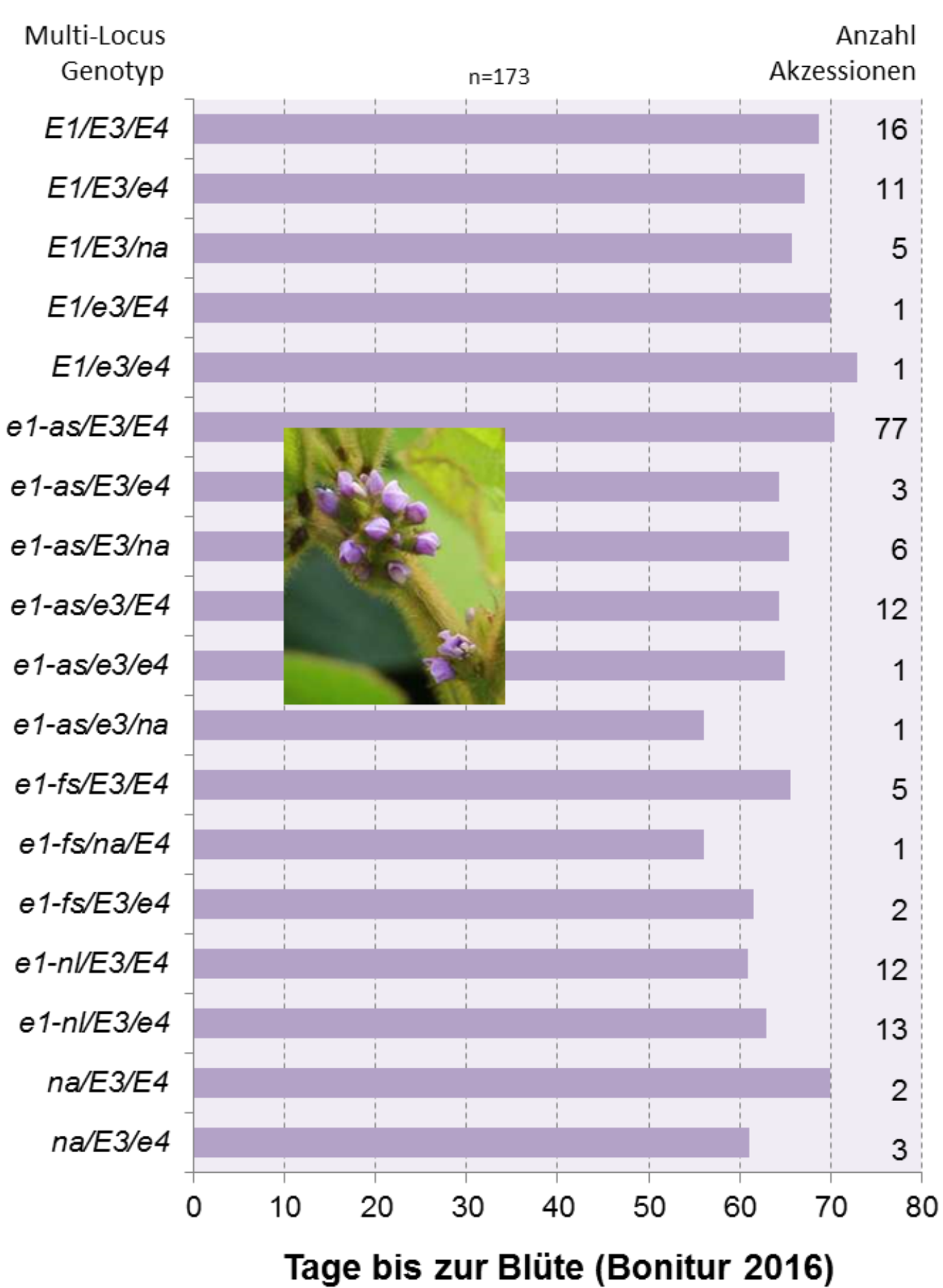
Material für die Durchführung



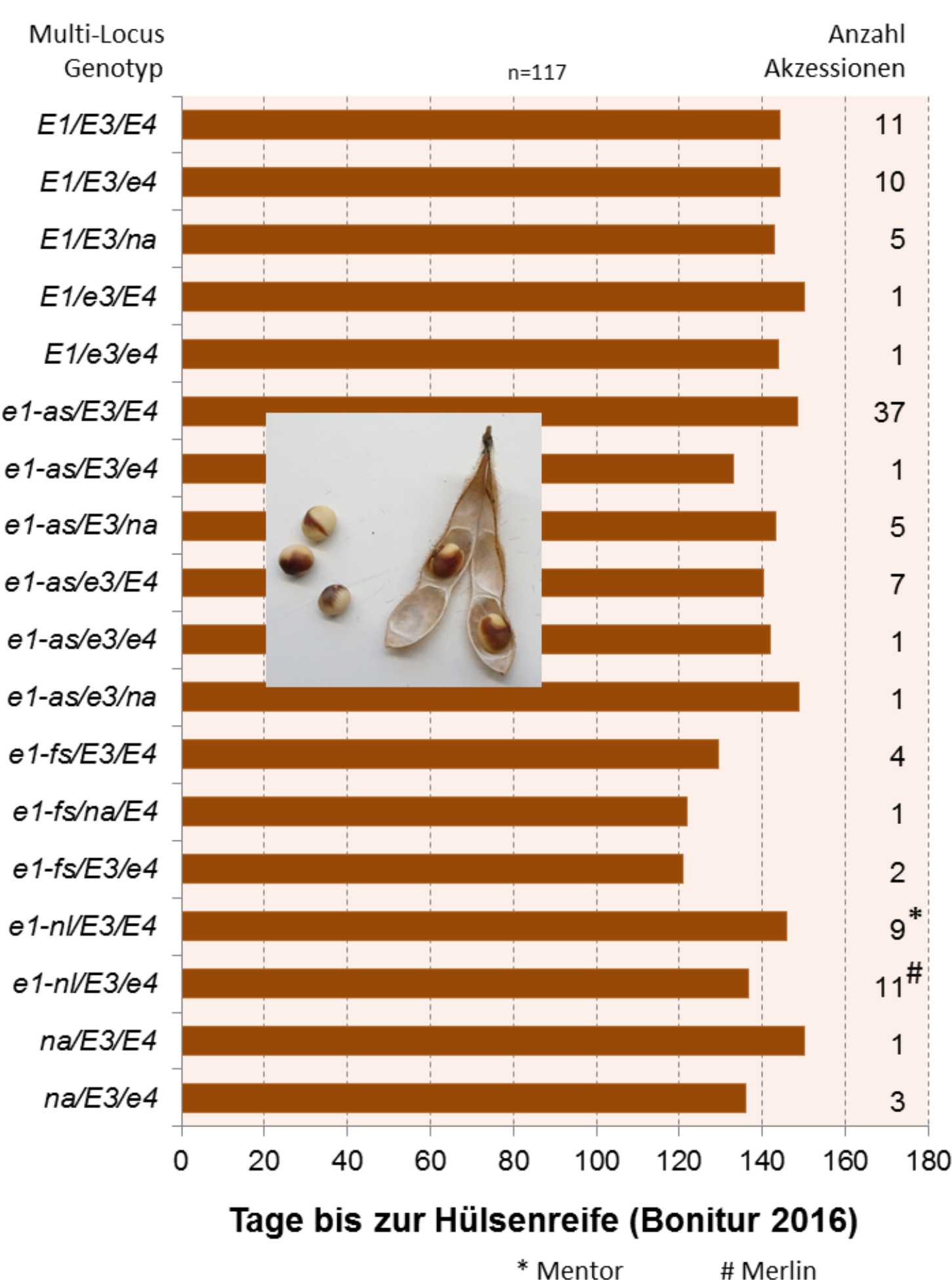
Kreuzungsidentifikation
Gelbild mit DNA-Muster

2. Wann blüht Soja – was sagt der Marker?

Blühene:

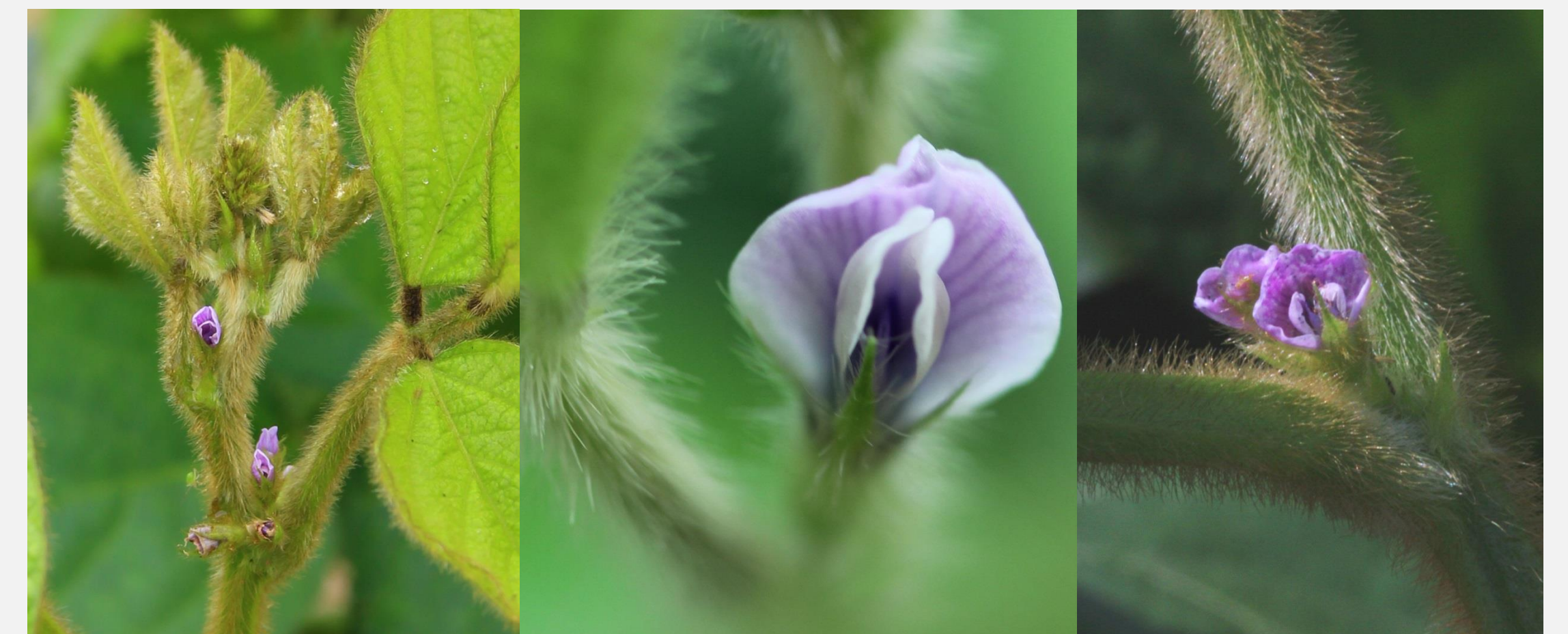


Blühene:



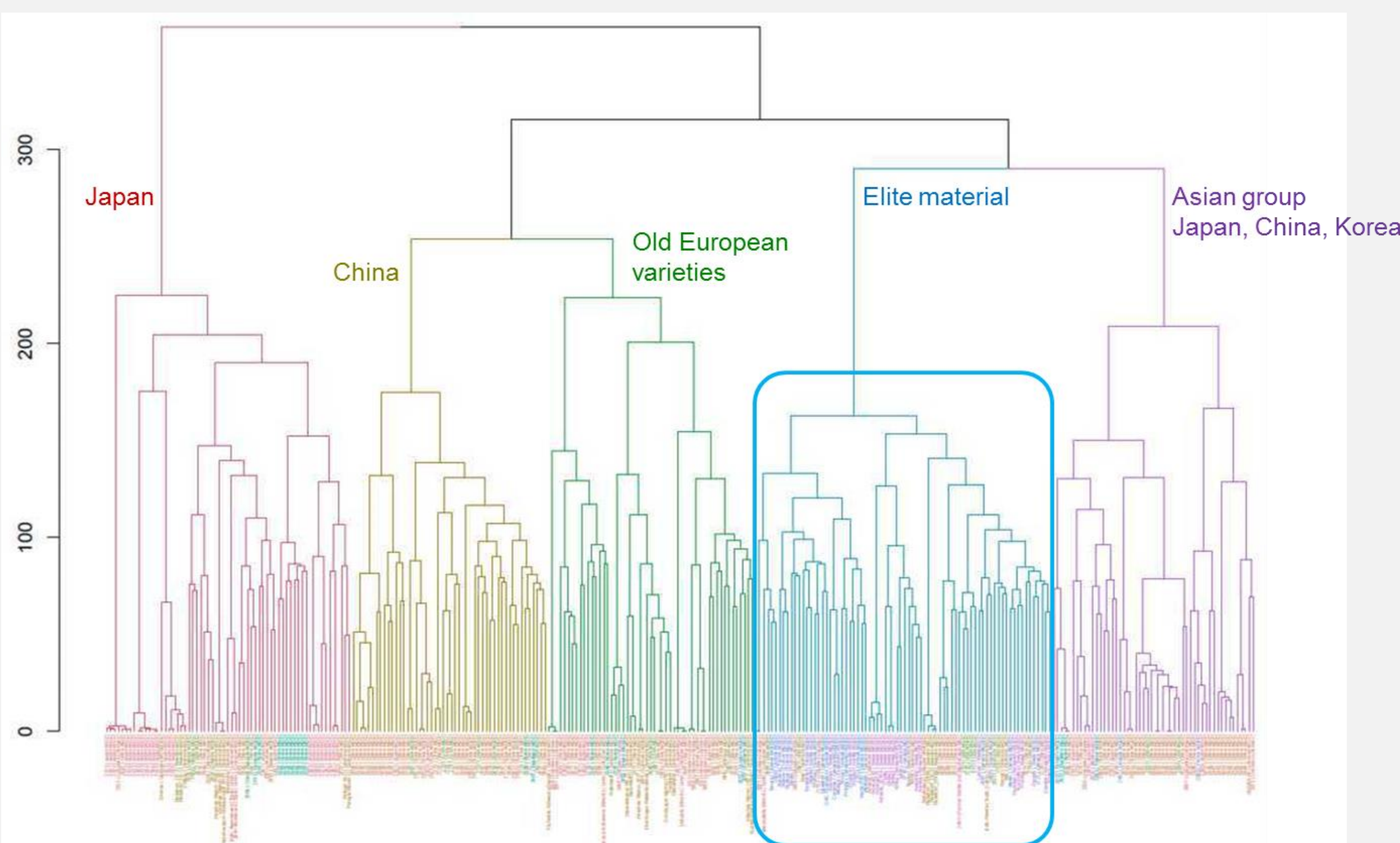
DNA-Analyse der Blühene:

Für die Hauptgene des Blühzeitpunktes (*E1, E3, E4*) wurden molekulare Marker entwickelt und die nachweisbaren Allele mit den Felddaten verglichen.



Sojablüten

3. Analyse der genetischen Diversität bei Soja



Sojastammbaum basierend auf DNA-Analysen



Sojabohnen aus der Genbank

Stammbaum Soja:

Es konnte ein Stammbaum von 66 Sojasorten und 184 Genbanklinien basierend auf 4.867 DNA-Markern berechnet werden. Zu sehen sind fünf Hauptcluster, die jeweils farblich unterschieden dargestellt sind. Die Farben der Beschriftung kodieren die zugrundeliegenden unterschiedlichen geographischen Herkünfte der Sojalinien. Blau markiert: aktuell genutzte Sorten
Ziel: Markerbasierte Kreuzungspläne