



# Der Bayerische Weg in der Nutztierhaltung

100 Jahre Kompetenzzentrum für Nutztiere Grub

5. Juli 2018

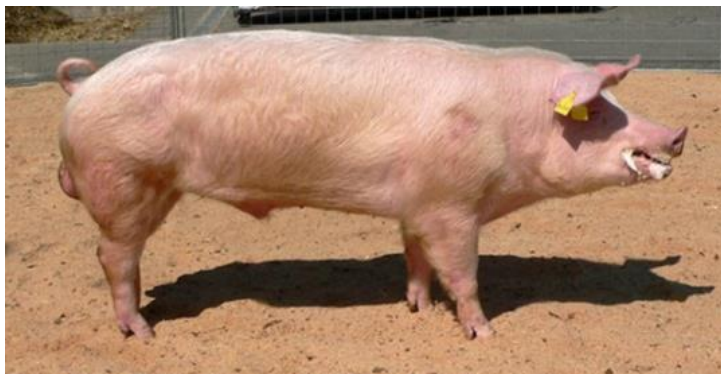
Friedrich Mayer

Abteilung L – Landwirtschaftliche Erzeugung

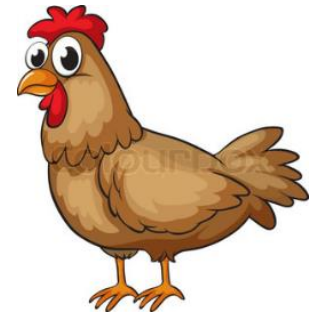
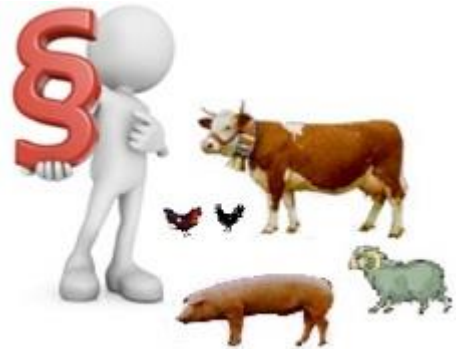


# Umfang der Nutztierhaltung in Bayern

	Betriebe/Plätze	Ø Tierzahl
Rinder, davon Milchkühe	45 827 Betriebe	68
	30 489 Betriebe	39
Schweine, davon	5 100 Betriebe	649
	Mastschweine 4 300 Betriebe	371
	Zuchtsauen 2 200 Betriebe	107
Legehennen	5 Mio. Plätze	5 000
Masthähnchen	5,4 Mio. Plätze	6 200
Mutterschafe	6 000 Betriebe	33



# Tierhaltung im Spannungsfeld



# Agrarpolitische Rahmenbedingungen

## Agrarpolitik

EU: GAP 2020+

D: GAK „Agrarstruktur und Küstenschutz“

BY: BaySL, BaySL-digital, EIF, Diversifizierung



# Der Bayerische Weg in der Nutztierhaltung



1

- Zielgenaue Förderung
- Praxisorientierte Forschung

2

- Schneller Wissenstransfer
- Fundierte Beratung

3

- Zielgenaues Düngemanagement
- Umweltgerechte Fütterung

4

- Mehr Tierwohl (Tierwohllabel)
- Mehr Wertschöpfung

5

- Bäuerliche Tierzucht
- Tiergesundheit, Biosicherheit

6

- Märkte verstehen und nutzen
- Geprüfte Qualität Bayern



# Der Landwirt als Kommunikator

- die Bäuerin als Botschafterin



LfL / Kompetenzzentrum Grub

Tag der offenen Tür

Gelungenes Beispiel Wasser

Bauern tun etwas für Biodiversität

Antibiotikamengen reduziert: - 56 %

...

...

